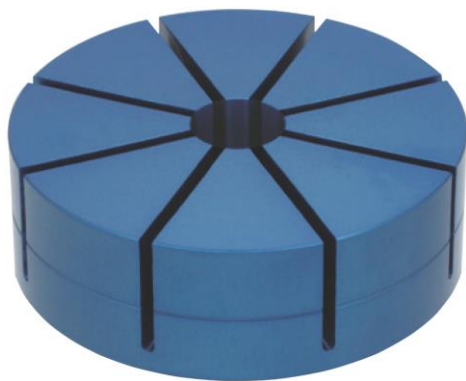


对采购本产品表示真挚的感谢！为了使用安全，请妥善保管此“使用说明书”。



※请与CP125的附属使用说明书一起阅读。

型号	适用形状固定夹具	容许紧固扭矩 (N·m)	夹紧力 (kN)	夹紧行程	维修用O形环
CP126-06501	CP125-06501	15	4.5	Φ0.3	CO 7772A NOK
CP126-09001	CP125-09001	25	7		CO 0549A NOK
CP126-12001	CP125-12001	40	10		CO 0555A NOK
CP126-16001	CP125-16001		12		CO 0565A NOK



注意事项

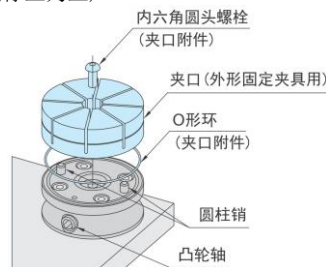
为防止夹口的损坏及变形，请勿在无工件的状态下进行紧固。  
另外，超过容许紧固扭矩范围的紧固会导致夹口的持久性极速低下。

## 使用示例及使用方法

### 1. 夹口(外形固定夹具)的安装

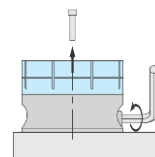
- 将O形环安装在形状固定夹具上面的槽内。
- 将圆柱销插入夹口的定位孔内安装夹口，利用内六角圆头螺栓固定。

注) 安装夹口时请完全松开凸轮轴(逆时针旋转到停止为止)。



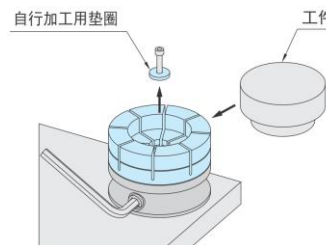
- (2-2) · 紧固凸轮轴后夹紧自行加工用垫圈。  
(推荐紧固扭矩=15N·m)

- 夹紧后，将螺栓从自行加工用垫圈上拆下来。



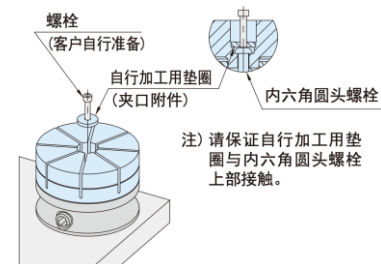
### 3. 工件的安装

- 自行加工后松开凸轮轴，拆除自行加工用垫圈。
- 安装工件后旋转凸轮轴夹紧。

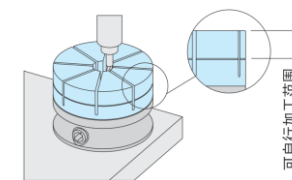


### 2. 夹口的自行加工

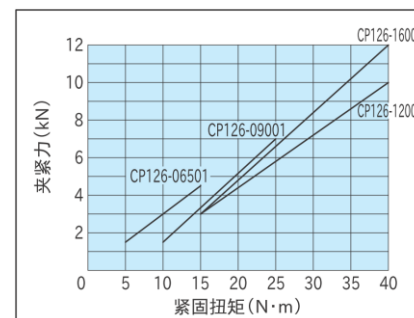
- (2-1) 将自行加工用垫圈安装在夹口上。  
(使用螺栓等可方便安装。)



- (2-2) 根据工件的形状夹口自行加工。(夹口的自行加工请在可自行加工范围内进行。)



## 能力线图



日本株式会社今尾上海代表处

地址: 上海市长宁区仙霞路88号太阳广场E502A

邮编: 200336

电话: 021-62090359

电邮: shanghai@imao-cn.com