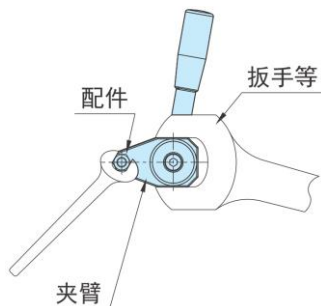


对采购本产品表示真挚的感谢！为了使用安全，请妥善保管此“使用说明书”。

## 安装配件

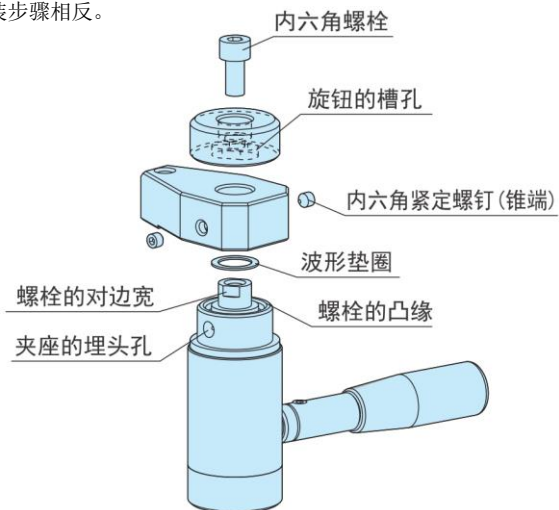
将配件安装在夹臂时，务必用扳手等固定夹臂，不要施加回转扭矩。



## 夹臂的安装与拆卸

安装夹臂时，请按以下步骤进行。

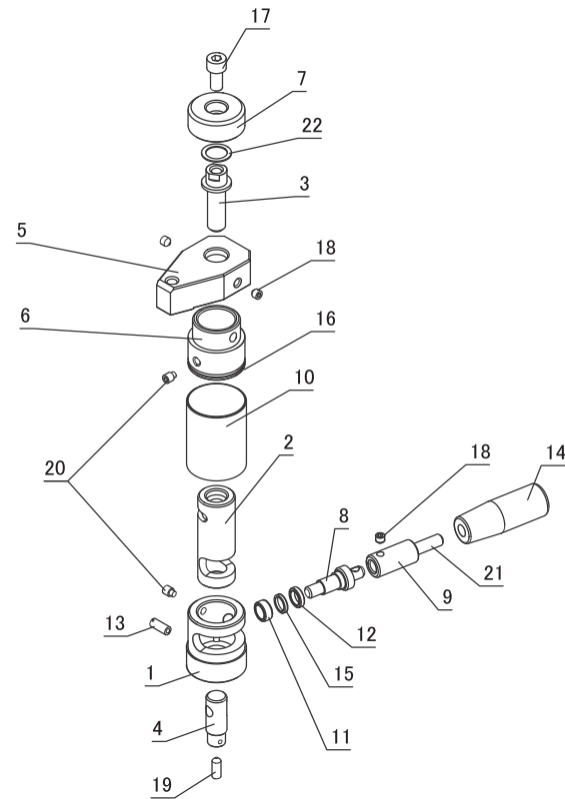
1. 在螺栓的凸缘面上放置波形垫圈后，将夹臂穿过。
2. 将螺栓的对边宽与旋钮的槽孔嵌合，用内六角螺栓固定安装。  
拧内六角螺栓时请按照垫圈处所表示的扭矩进行拧紧。
3. 将夹臂与夹座的埋头孔位置对准，用侧面的内六角紧定螺钉(锥端)固定。  
拆卸时与上述安装步骤相反。



## 构造和部件名称

保养等的分解作业时，请参考。

- |                  |   |
|------------------|---|
| 1: 本体            | 1 |
| 2: 凸轮轴           | 1 |
| 3: 螺栓            | 1 |
| 4: 轴             | 1 |
| 5: 夹臂            | 1 |
| 6: 夹座            | 1 |
| 7: 旋钮            | 1 |
| 8: 手柄用接合器        | 1 |
| 9: 手柄            | 1 |
| 10: 防护套          | 1 |
| 11: 滑轮1          | 1 |
| 12: 滑轮2          | 1 |
| 13: 弹簧柱塞         | 1 |
| 14: 握柄           | 1 |
| 15: 套环           | 1 |
| 16: O型环          | 1 |
| 17: 内六角螺栓        | 1 |
| 18: 内六角紧定螺钉(锥端)  | 3 |
| 19: 内六角紧定螺钉(锥端)  | 1 |
| 20: 内六角紧定螺钉(圆柱端) | 2 |
| 21: 内六角紧定螺钉(平端)  | 1 |
| 22: 波形垫圈         | 1 |



## IMAO CORPORATION 株式会社今尾

日本株式会社今尾上海代表处

地址: 上海市长宁区仙霞路88号太阳广场E502A

邮编: 200336

电话: 021-62090359

电邮: shanghai@imao-cn.com